



**Задание 3.** Изучите поперечный разрез из средней части тела *Lumbricus terrestris*. Найдите полость средней кишки с тифлозодем, мускулатуру, нервную цепочку. Доработайте рисунок, подпишите все структурные элементы.

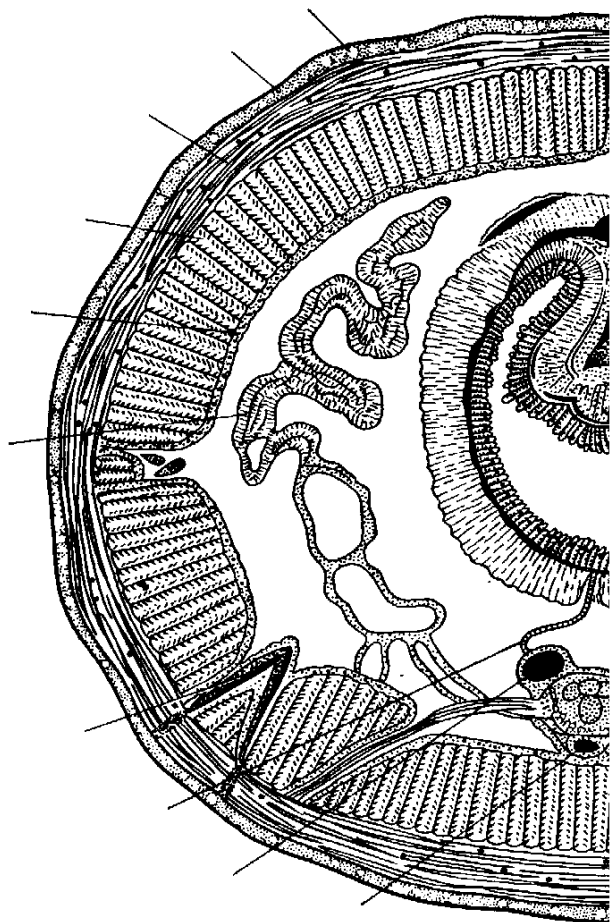


Рисунок 2 – Поперечный разрез из средней части тела *Lumbricus terrestris*

**Задание 4.** Изучите продольный разрез тела *Lumbricus terrestris*. Рассмотрите и подпишите элементы половой, нервной и выделительной систем.

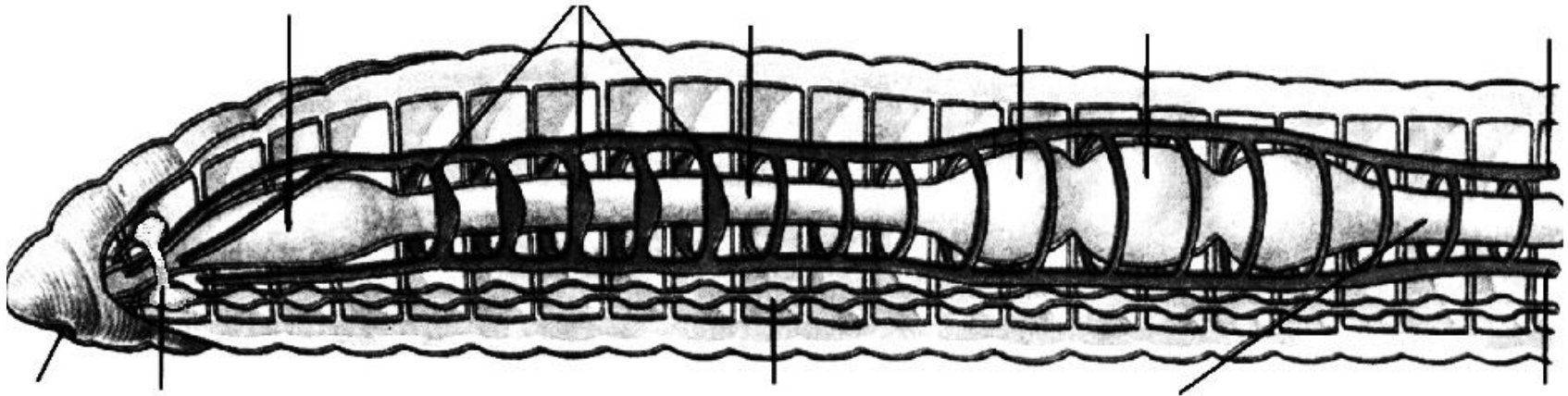


Рисунок 3 – Внутреннее строение *Lumbricus terrestris*. Передний конец тела

**Задание 5.** Рассмотрите строение кровеносной системы дождевого червя. Отметьте сердце, спинной сосуд, субневральный сосуд, сосуд сегмента, брюшной сосуд. Заполните таблицу.

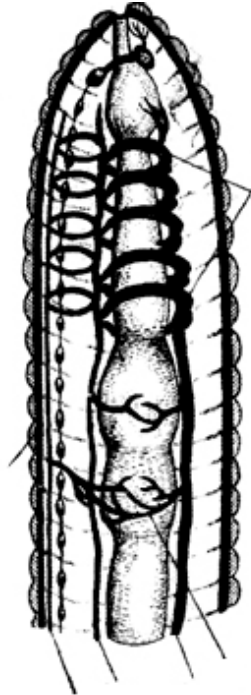


Рисунок 4 – Кровеносная система дождевого червя

1	
2	
3	
4	
5	
6	

**Задание 6.** Ответьте письменно:

*Перечислите типы клеток, входящие в состав эпителия олигохет?*

---



---



---



---



---



---



---

*Какова функция известковых желез малоцетинковых червей?*

---



---



---



---



---



---



---

*Какого цвета кровь олигохет и почему?*

---



---



---



---



---

*Что входит в состав нервной системы  
малощетинковых червей?*

---

---

---

---

---

---

---

*На каких сегментах олигохет расположены  
мужские и женские половые отверстия?*

---

---

---

---

---

---

---