

Лабораторная работа 25

«КЛАСС БРЮХОНОГИЕ, КЛАСС ЛОПАТОНОГИЕ»

Задание 1. Дайте определения следующим терминам:

Декситропная раковина _____

Лейотропная раковина _____

Осфрадии _____

Комиссуры _____

Коннективы _____

Хиастоневрия _____

Задание 2. Запишите систематическое положение изучаемых объектов:

Задание 3. Внимательно рассмотрите строение виноградной улитки *Helix pomatia*. Введите необходимые обозначения, Подпишите все структурные элементы тела моллюска.

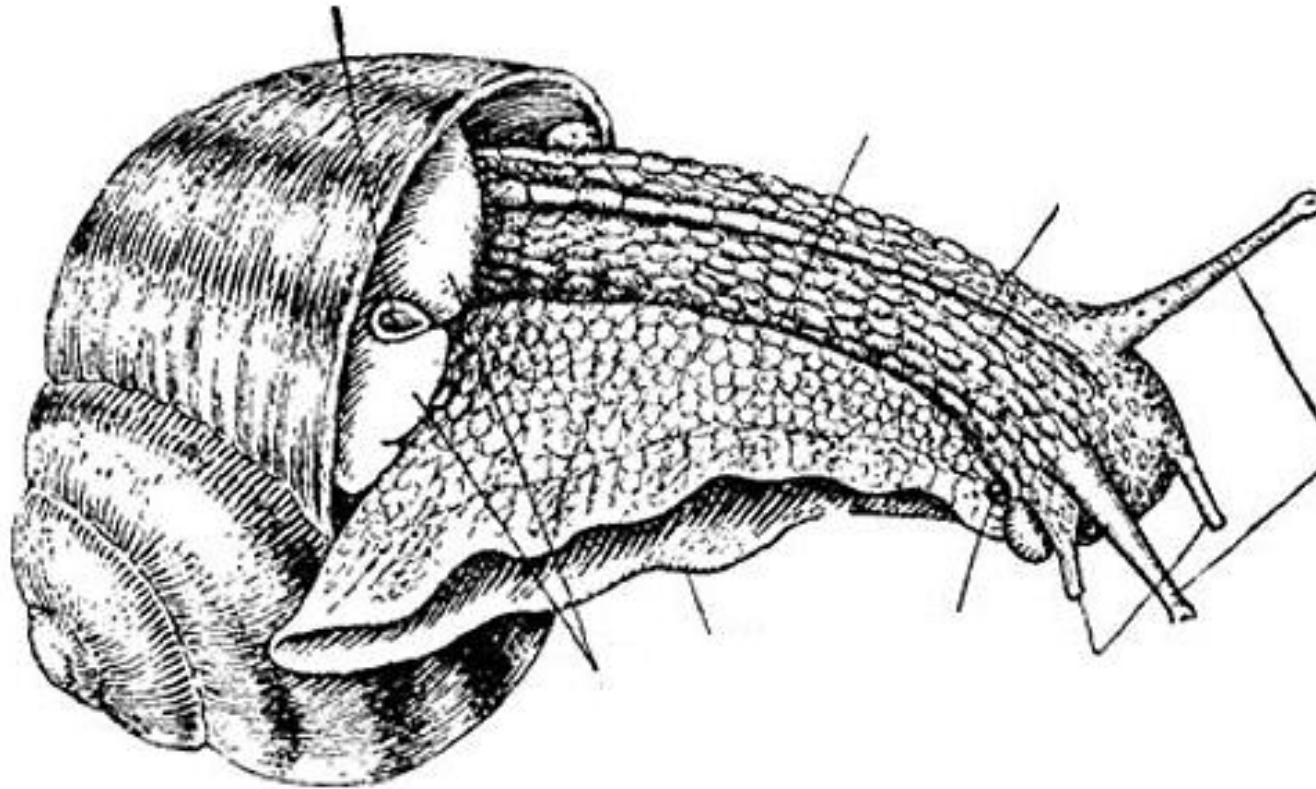


Рисунок 1 – Внешнее строение виноградной улитки *Helix pomatia*

Задание 4. Изучите внутреннее строение виноградной улитки *Helix pomatia*. Найдите желудок, печень, белковую железу. Подпишите все элементы внутренних органов.

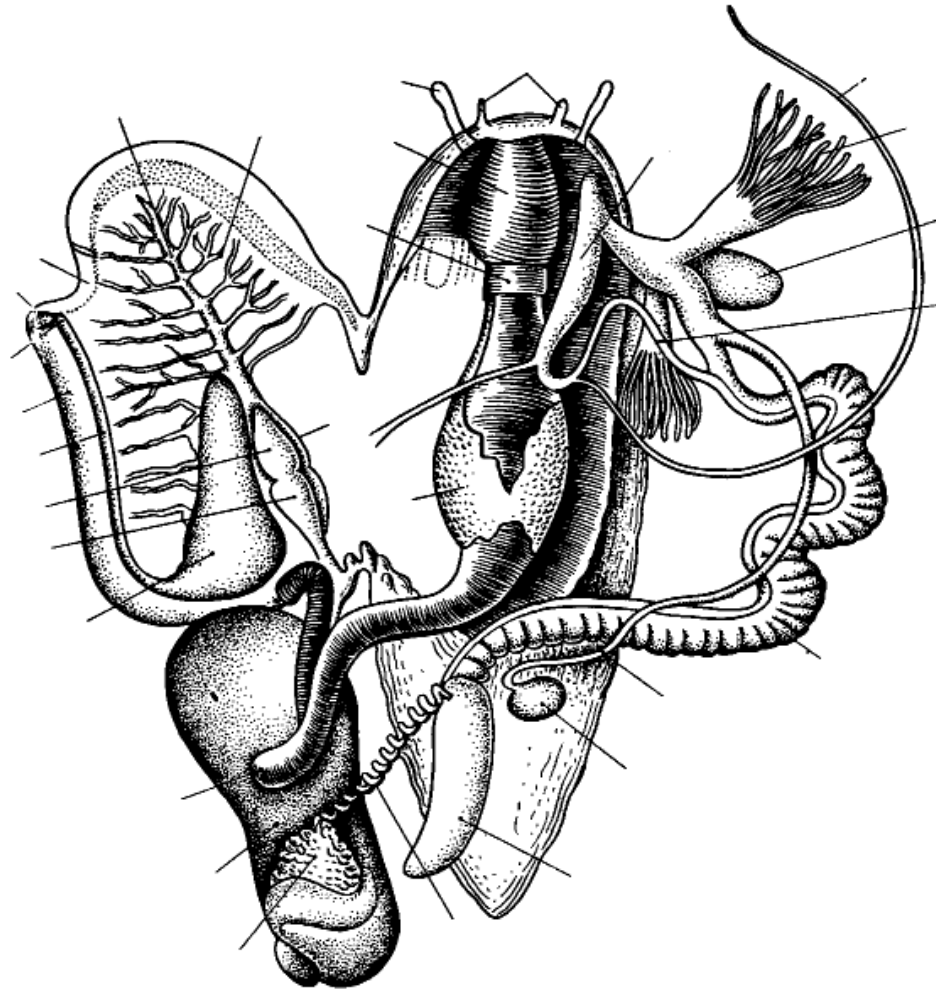


Рисунок 2 – Вскрытая виноградная улитка *Helix pomatia*

Задание 5. Ознакомьтесь со схемой строения радулы гастропод. Подпишите все структурные элементы.

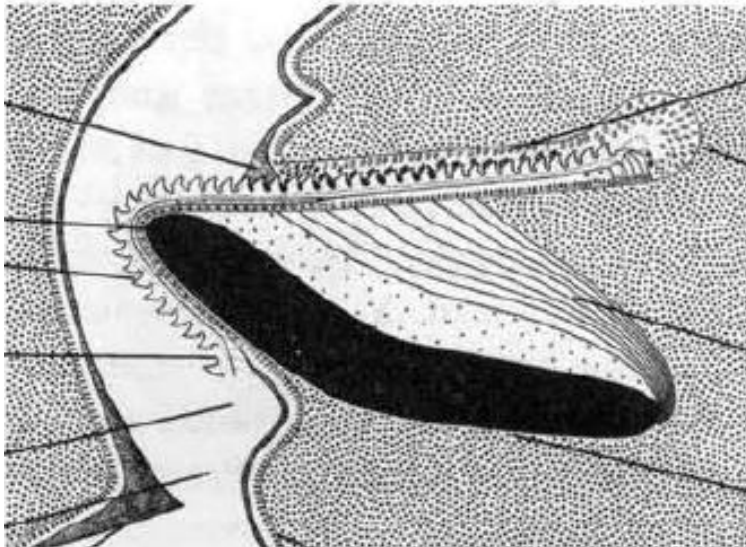


Рисунок 3 – Сагитальный срез через ротовую полость прудовика *Limnaea stagnalis*

Задание 6. Рассмотрите *Cadulus tolmieri*, расположенного в субстрате. Отметьте раковину, мантию, гонаду.

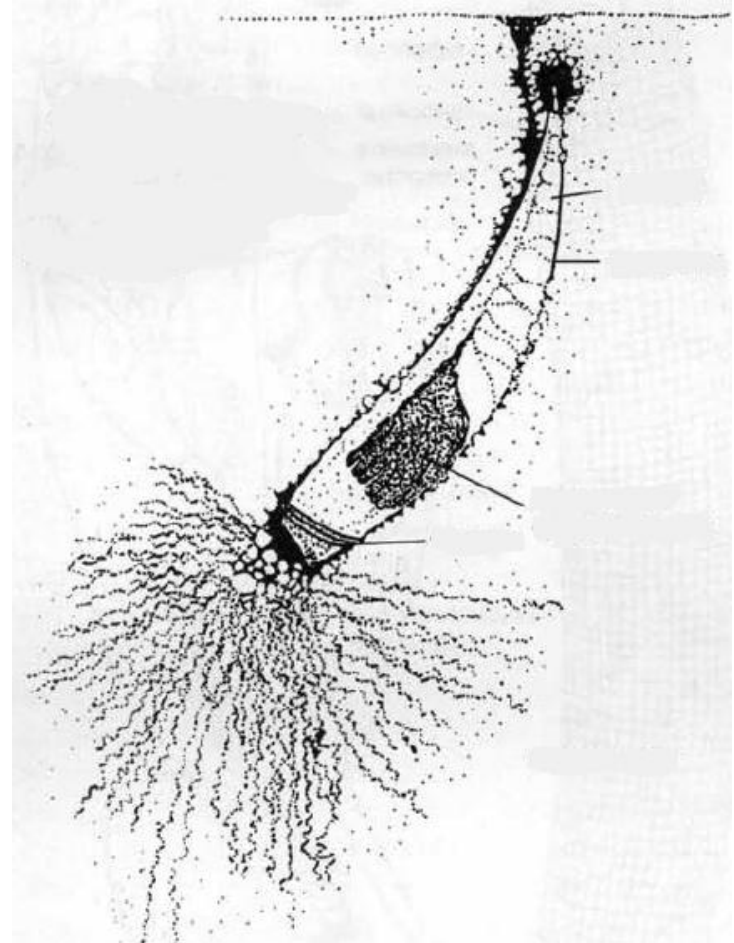


Рисунок 4 – Scaphopoda. *Cadulus tolmieri*, прижизненное положение в субстрате

Задание 7. Изучите внутреннюю организацию Scaphopoda. Отметьте все структурные элементы.

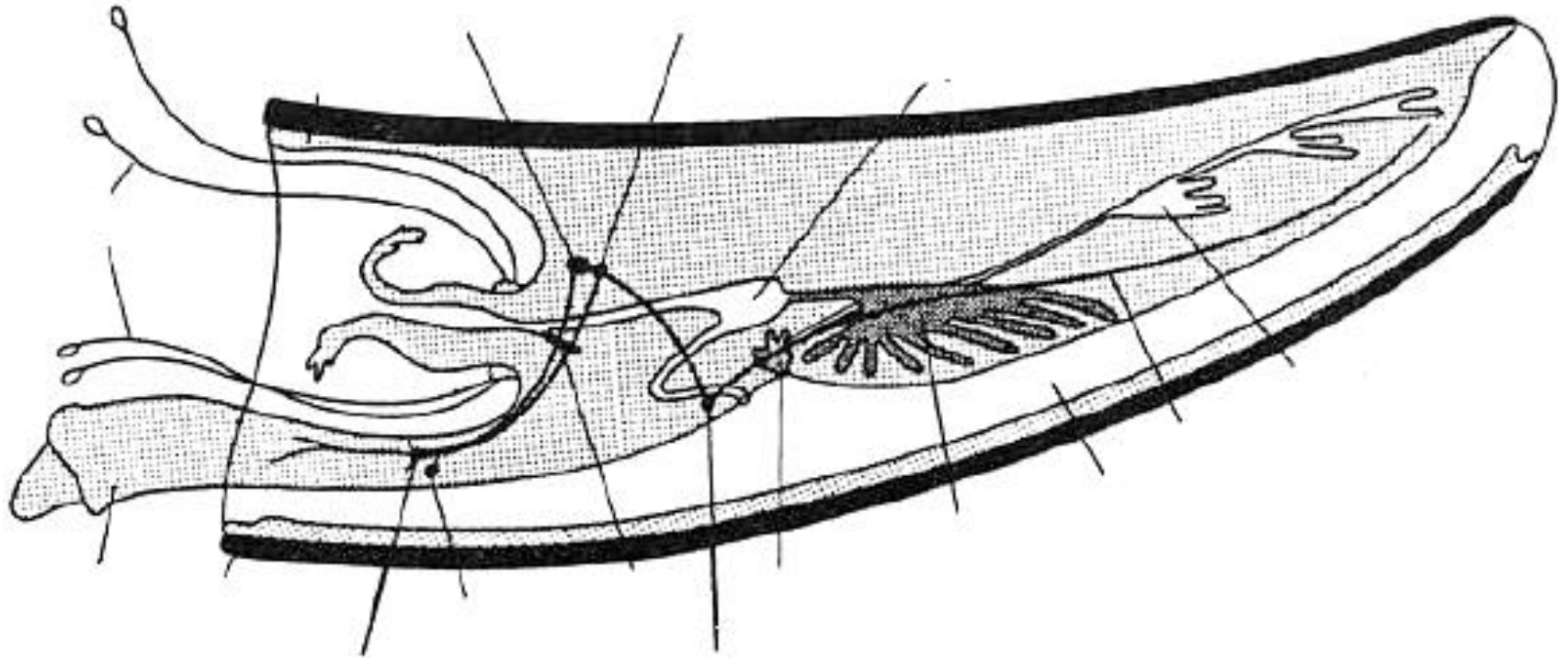


Рисунок 5 – Scaphopoda. Внутренняя организация, вид сбоку

Задание 8. Ответьте письменно:

Что входит в состав мантийного комплекса органов брюхоногих моллюсков?

Какова продолжительность жизни виноградной улитки в природе?

Что представляет собой легкое моллюсков?

Перечислите функции печени гастропод.

Сколько пар нервных узлов входит в состав нервной системы Gastropoda? Перечислите.
