

Лабораторная работа 26

«КЛАСС ДВУСТВОРЧАТЫЕ»

Задание 1. Дайте определения следующим терминам:

Лигамент _____

Замок _____

Аддукторы _____

Нефростомы _____

Боянусовы органы _____

Кеберовы органы _____

Глохидий _____

Задание 2. Запишите систематическое положение изучаемых объектов:

Задание 3. Аккуратно вскройте раковину *Anodonta cygnea*. Внимательно изучите внутреннее строение моллюска. Отметьте печень, желудок, перикард, сифоны. Доработайте рисунок, подпишите все элементы.

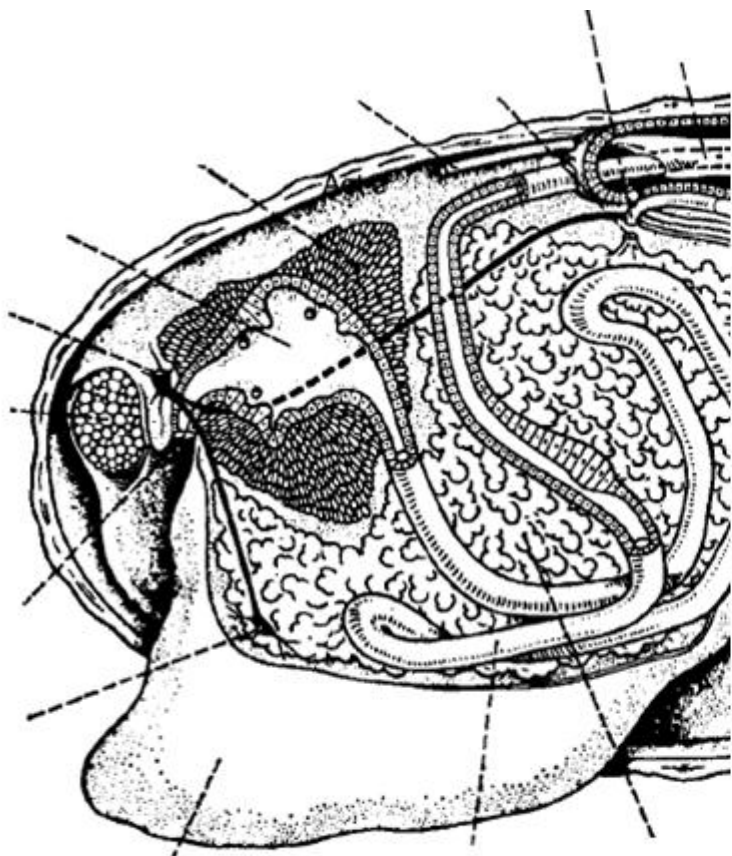


Рисунок 1 – Bivalvia. Схема внутренней организации *Anodonta cygnea*

Задание 4. Изучите створку раковины с внутренней стороны. Отметьте макушку, спинной край, место отхождения трубок сифонов. Заполните таблицу.

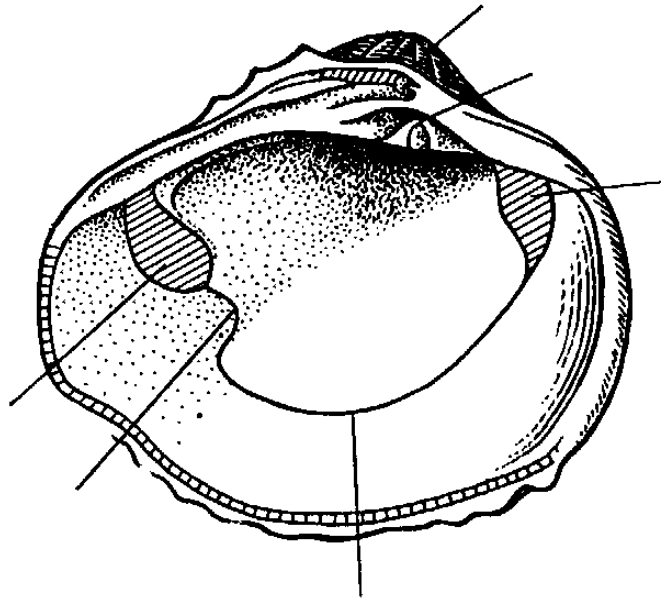


Рисунок 2 – Створка раковины с внутренней стороны

1	
2	
3	
4	
5	
6	

Задание 5. Ознакомьтесь со строением раковины и мантии *Anodonta cygnea*. Подпишите все структурные элементы.

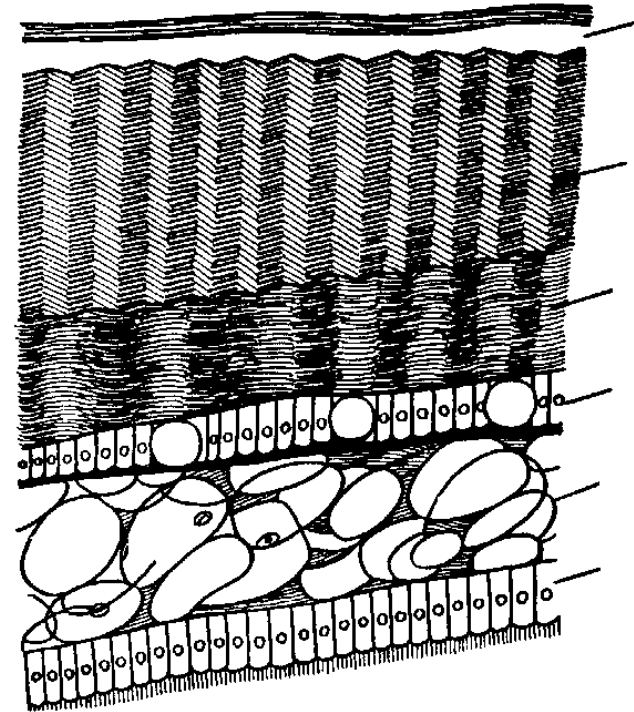


Рисунок 3 – Разрез через раковину и мантию *Anodonta cygnea*

1	
2	
3	
4	
5	
6	

Задание 6. Рассмотрите различные типы жаберных аппаратов двустворчатых моллюсков. Отметьте характерные особенности каждого типа жабр. Доработайте рисунок, подпишите структурные элементы.

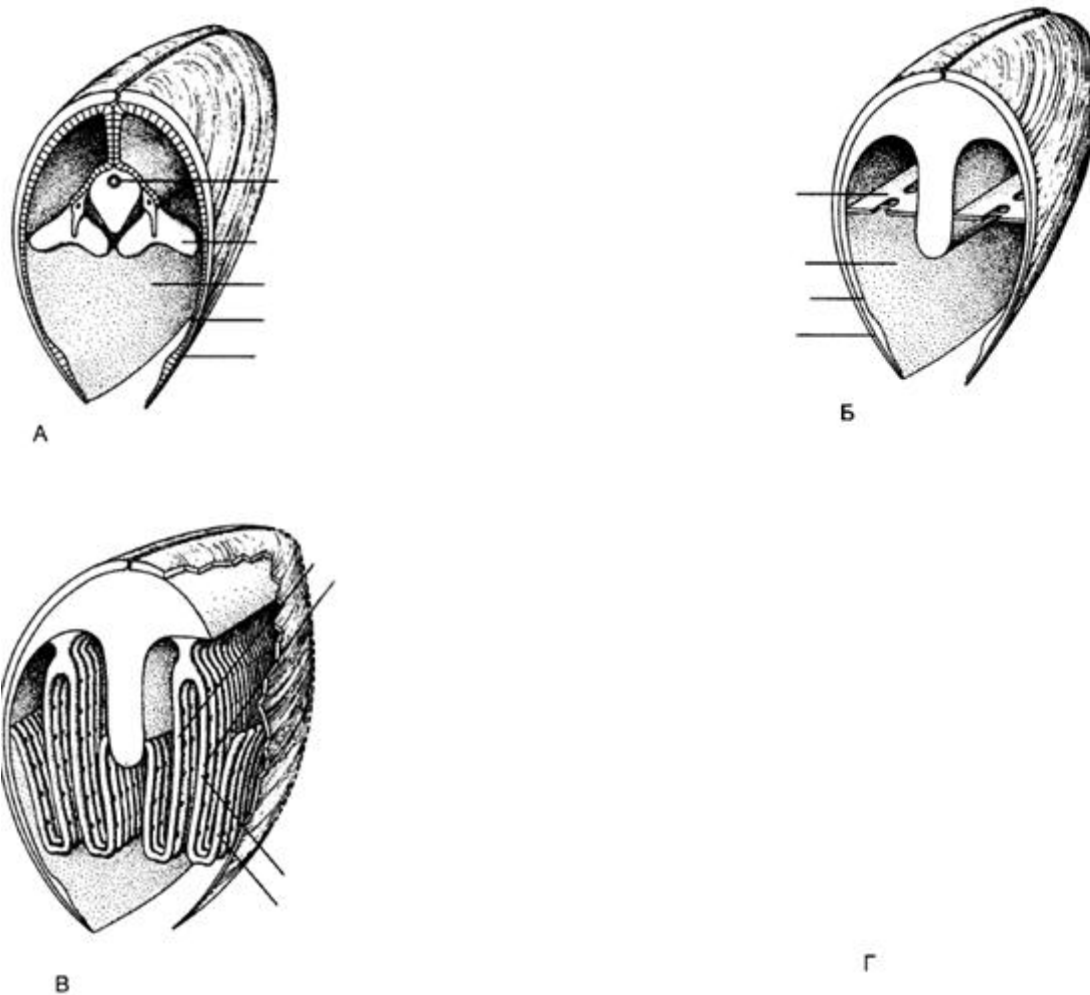


Рисунок 4 – *Vivalvia*. Типы жабр

Задание 7. Изучите схему нервной системы *Bivalvia*. Найдите церебральный, педальный, плевральный и висцеропариетальный ганглии. Заполните таблицу.

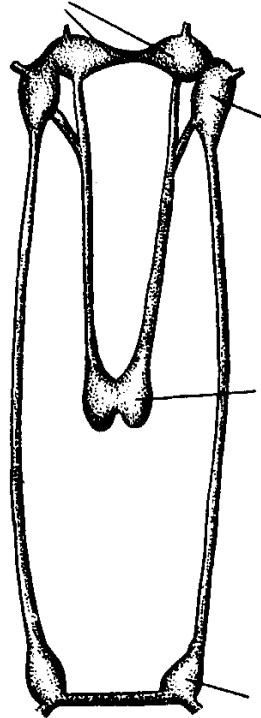


Рисунок 5 – Схема нервной системы *Bivalvia*

1	
2	
3	
4	

Задание 8. Рассмотрите строение глохидия беззубки *Anodonta celensis*. Подпишите все структурные элементы тела глохидия.

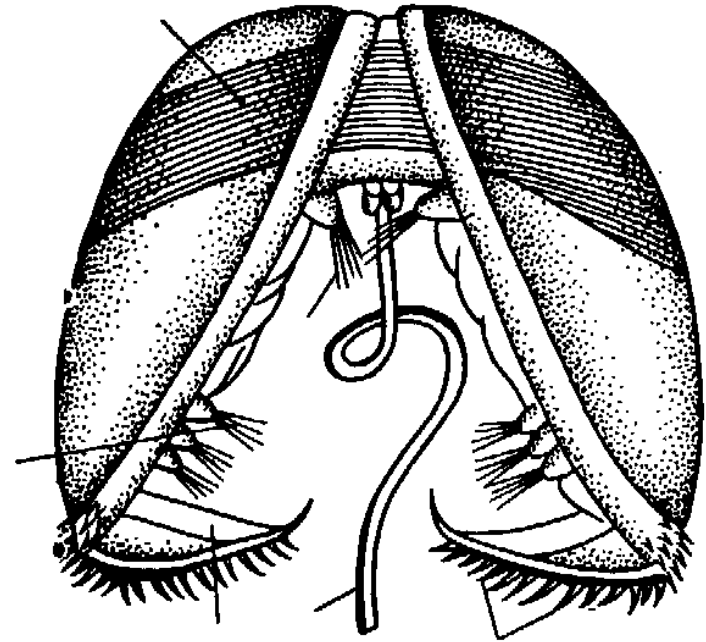


Рисунок 6 – Глохидий беззубки *Anodonta celensis* с полураскрытыми створками, вид спереди

1	
2	
3	
4	
5	

Задание 9. Ответьте письменно:

Какие органы иннервирует висцеропариетальная пара нервных узлов двустворчатых моллюсков?

*Какая морфологическая особенность строения сердца характерна для *Bivalvia*?*

Куда открываются выделительные протоки боюнусовых органов двустворчатых?

Какой тип личинок характерен для морских двустворчатых моллюсков?

*С какой скоростью может передвигаться по дну *Anodonta cygnea*?*
