



Проблемы трудоустройства молодых специалистов

*Студенческий проект по теме трудового
воспитания молодёжи*

Проблема исследования

- В Республики Беларусь ежегодно выпускается 32 тысячи молодых специалистов из 50 тысяч учебных заведений. И в то же время одной из проблем, стоящих перед выпускником, является трудоустройство.
- Статистика по безработице: в возрасте 20-24 года количество безработных составляет 17,1%, или же среди выпускников ВУЗов, СУЗов – 2,6% являются безработными.

Объект исследования: студенты выпускных курсов и молодые специалисты.



Предмет исследования: трудоустройство студента выпускного курса и молодых специалистов, в том числе закрепление их на рабочих местах, профессиональная адаптация и соответствие их знаний и умений требованиям, которые предъявляют организации.

Цель исследования: изучить общественное мнение о проблеме трудоустройства молодых специалистов.

Задачи исследования:

- ❖ изучить основные проблемы трудоустройства молодых специалистов;
- ❖ изучить сложившуюся конъюнктуру на рынке труда в аспекте трудоустройства молодых специалистов;
- ❖ изучить факторы, влияющие на выбор места работы;
- ❖ определить основные проблемы профессиональной адаптации молодых специалистов.



Гипотезы исследования

1) основная проблема трудоустройства молодых специалистов состоит в том, что организации **не спешат брать на работу** специалистов, которые не имеют определенного стажа работы.

2) на сегодняшний день наблюдается **переизбыток** специалистов таких профессий, как юристы, экономисты, психологи, и недостаток специалистов таких областей, как строительство, инженерия, медицина.

3) ранее при выборе работы определяющим были отношения в коллективе, возможность участия в общественной жизни, то теперь **на первый план** вышли уровень заработной платы и возможность быстрого карьерного роста.

4) на сегодняшний день достаточно остро стоит проблема **профессиональной адаптации** молодых специалистов.

Основные понятия

Конъюнктура рынка –

соотношение спроса и предложения труда, определяющая ставки заработной платы на конкретные виды труда и уровень занятости населения.

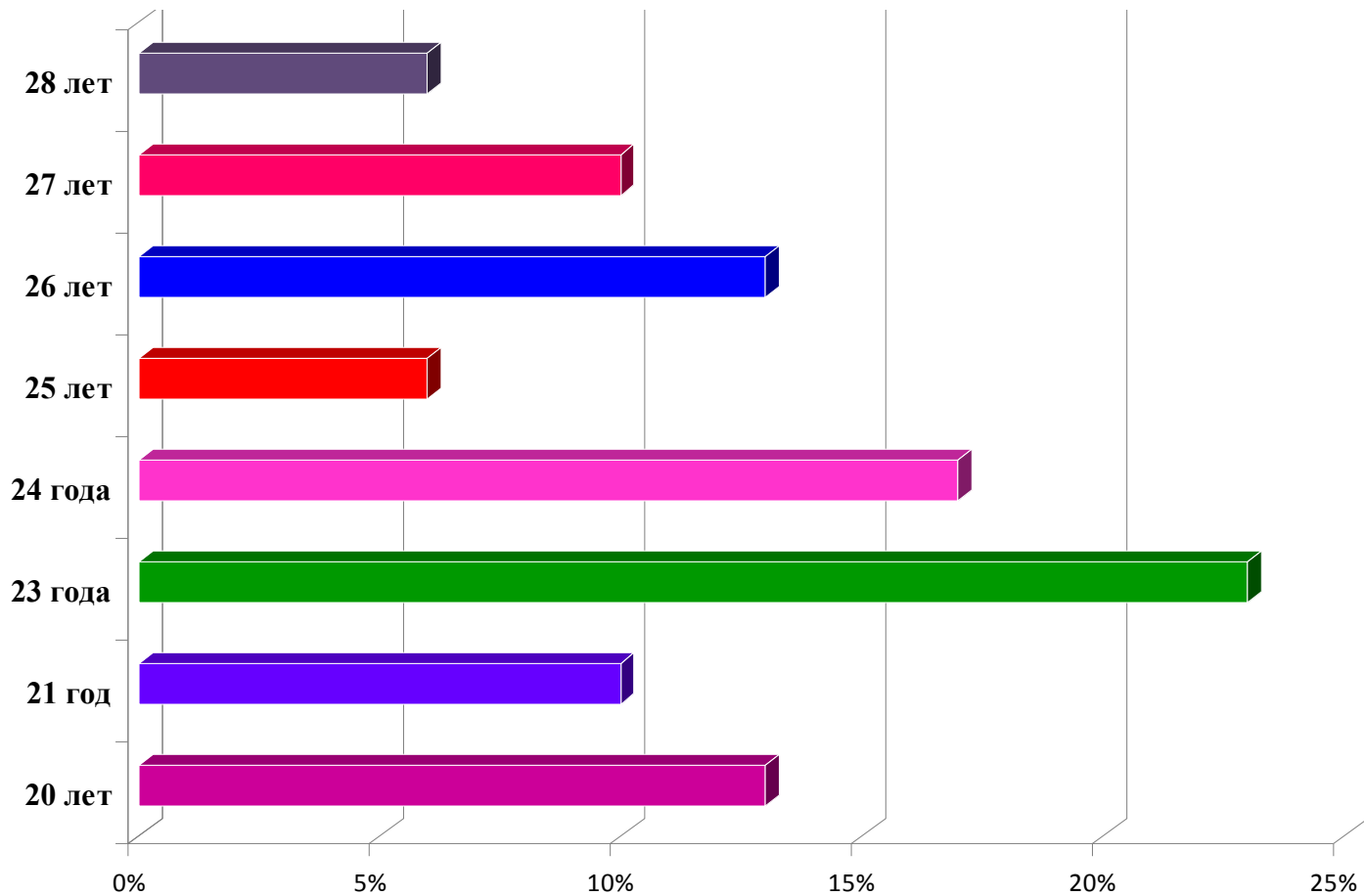
Общественное мнение - форма массового сознания, в котором проявляется отношение (скрытое или явное) различных групп людей к событиям и процессам действительной жизни, затрагивающим их интересы и потребности.

Профессиональная адаптация - сложный и длительный процесс, который начинается со времени вступления в трудовую деятельность и продолжается на протяжении всей жизни.

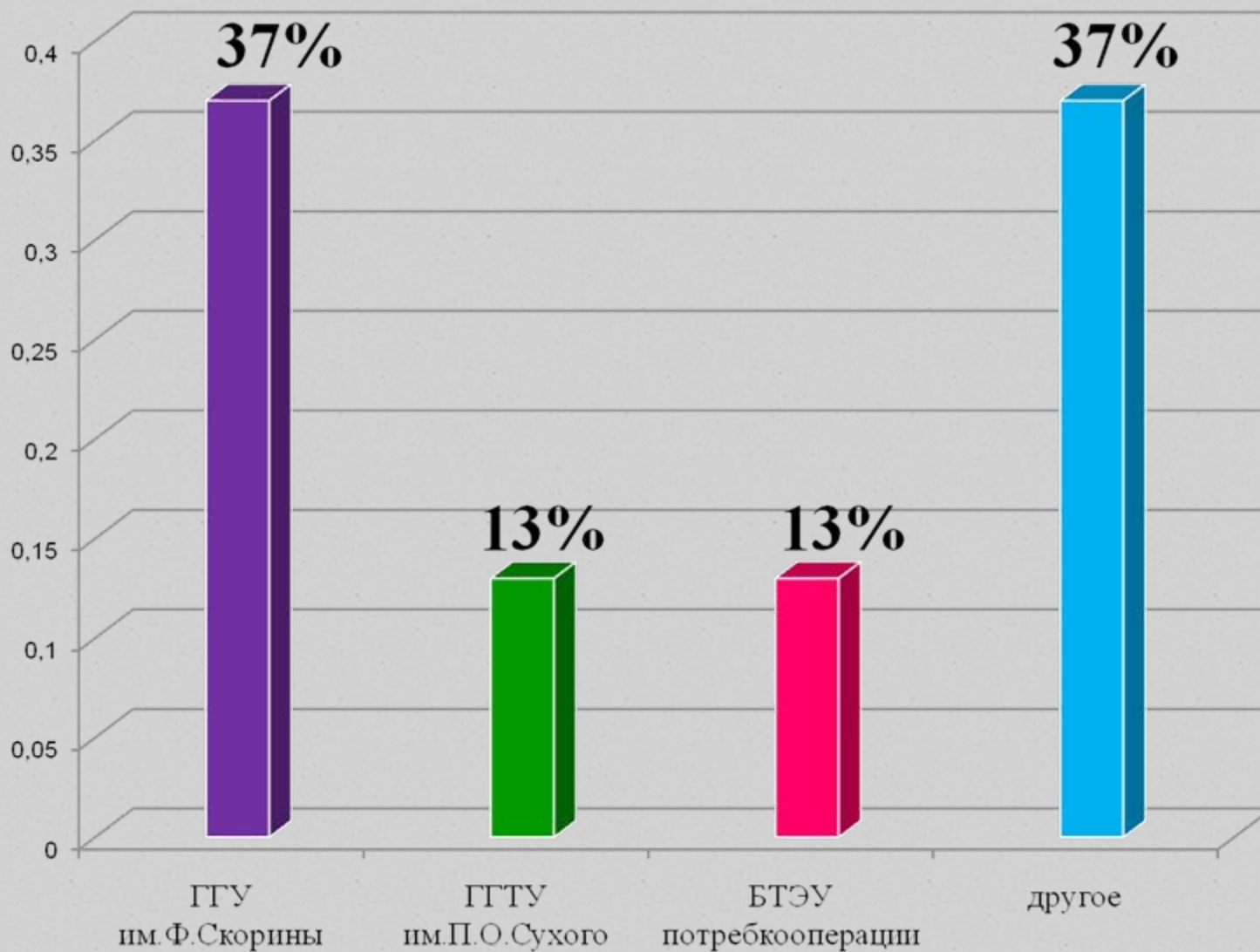
Рынок труда - сфера формирования спроса и предложения на рабочую силу.

Трудоустройство - система мероприятий, проводимая государственными органами и общественными организациями в целях содействия населению в подыскании, направлении и устройстве на работу, в соответствии с призванием, способностями, профессиональной подготовкой, образованием и с учетом общественных потребностей.

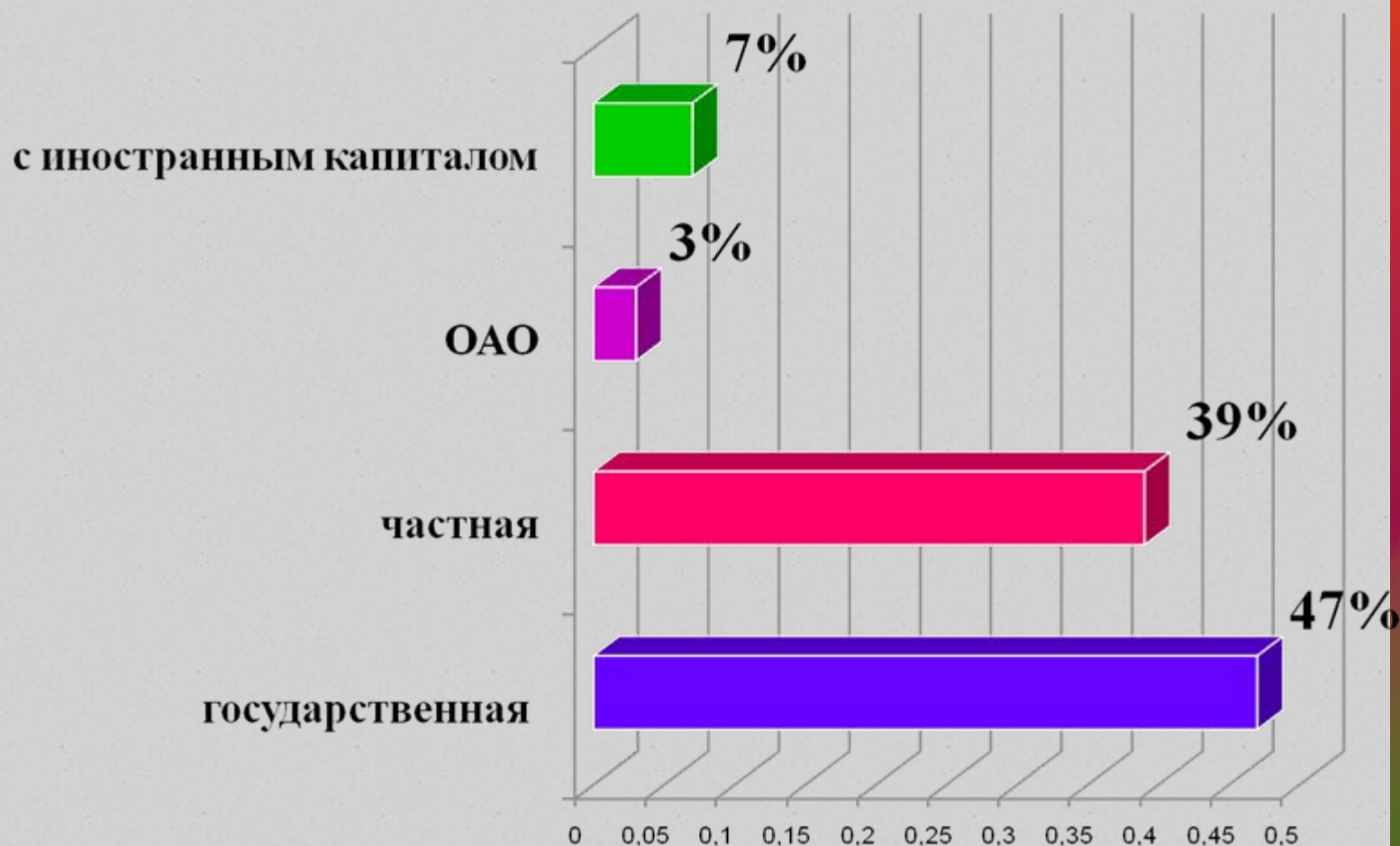
Распределение респондентов по возрасту



Распределение респондентов по учебным заведениям



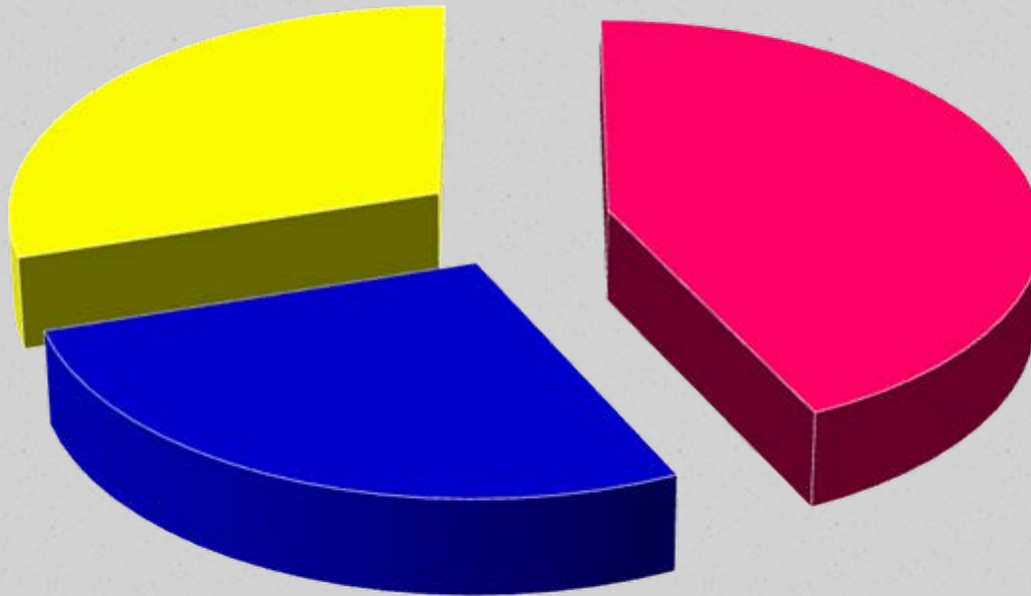
Распределение респондентов по организациях различных форм собственности



Респондентов по стажу работы

30%

43%

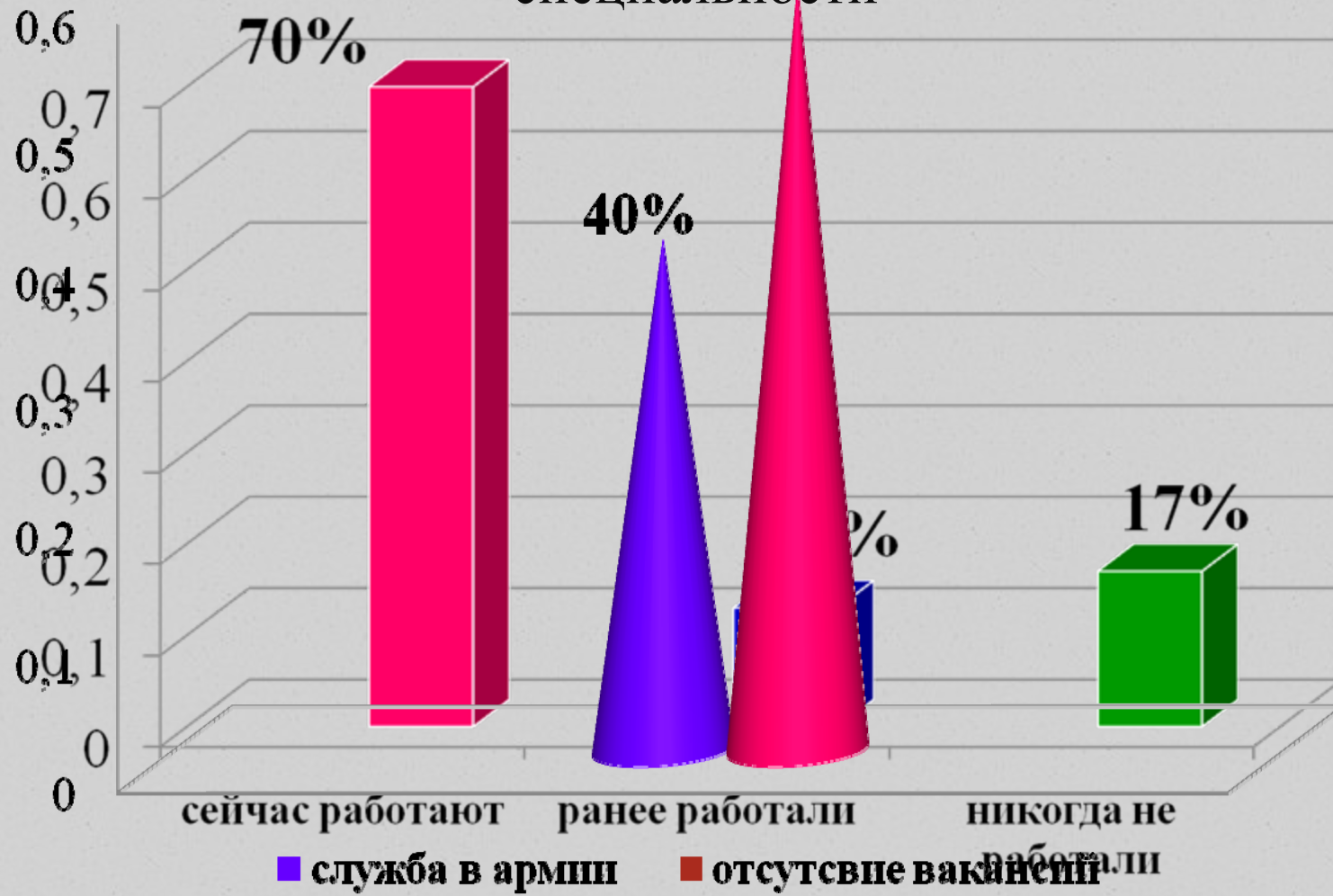


27%

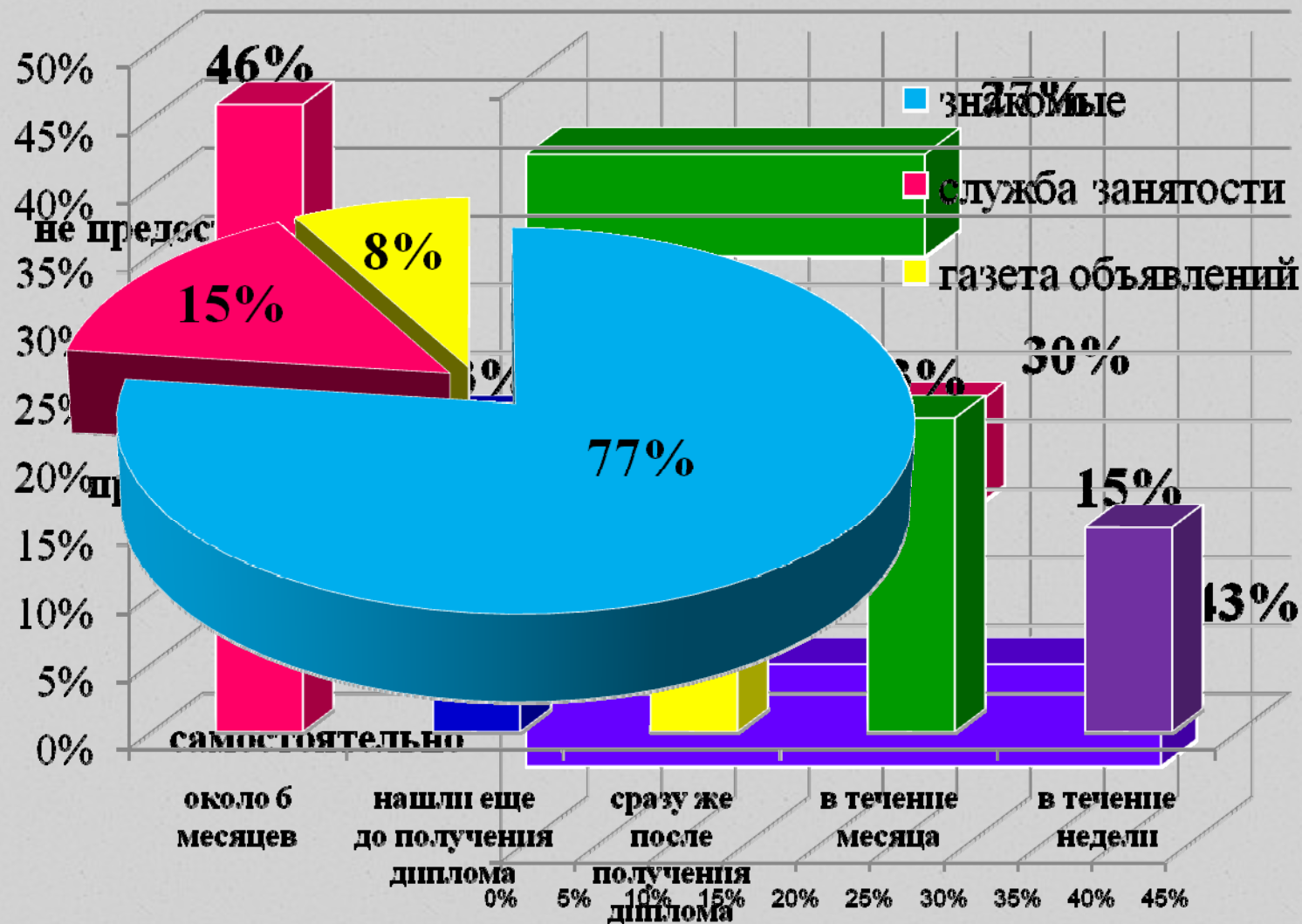
- до 1 года
- от 1 до 3 лет
- свыше 3 лет

Причина не работы по специальности

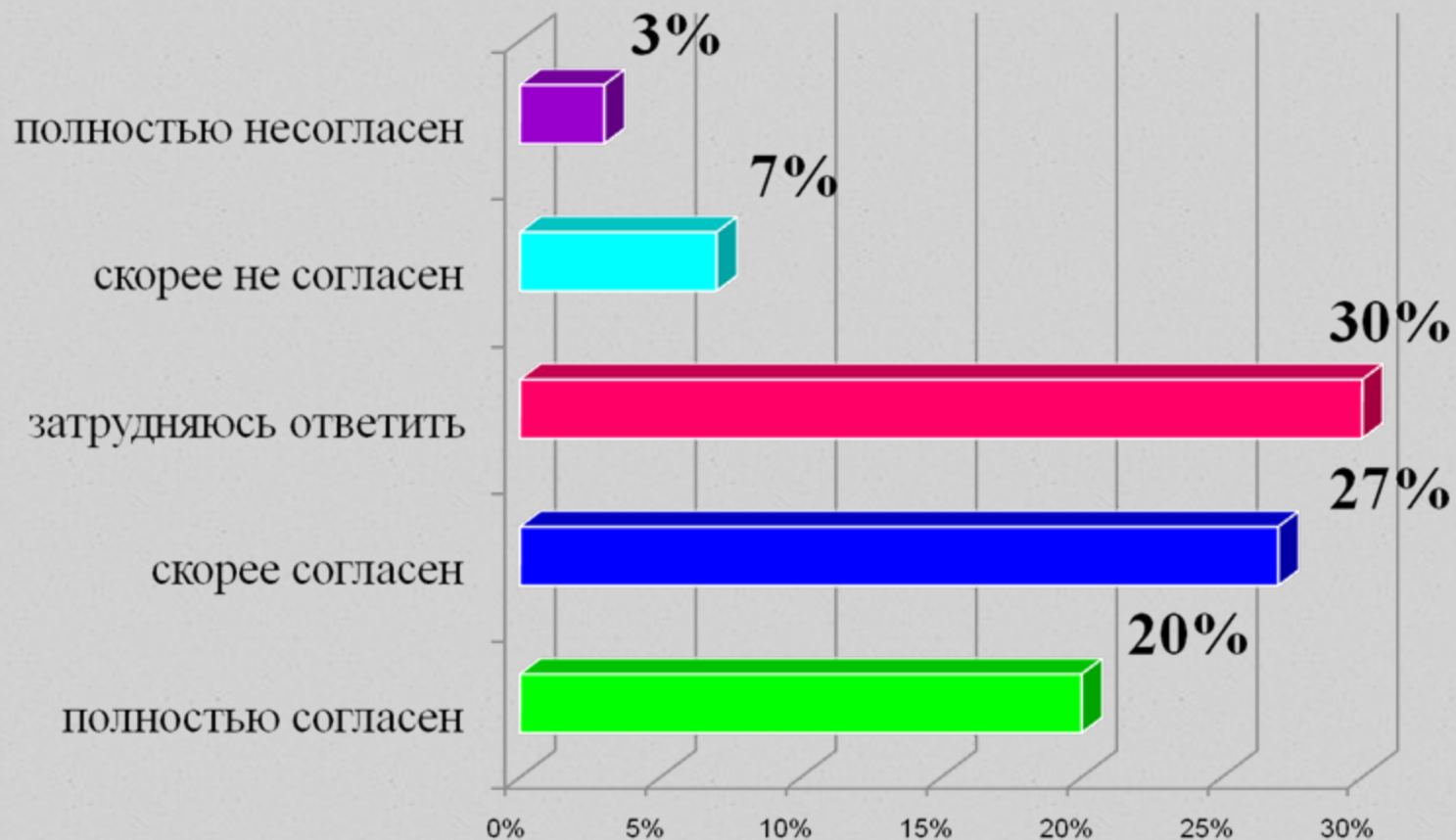
Распределение респондентов по работе по полученной специальности



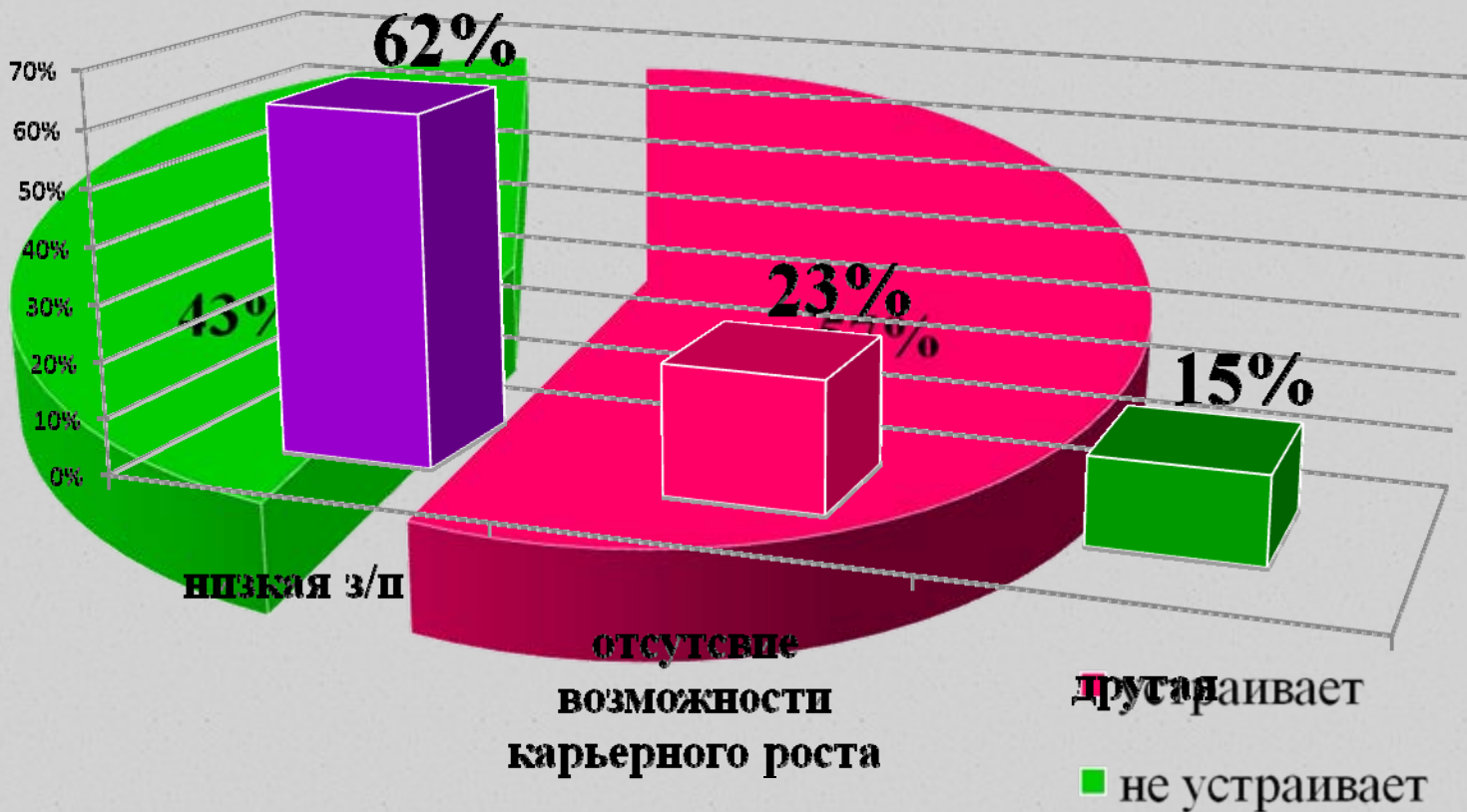
Красноярская область: расходы работодателей на поиск работы в старейшем



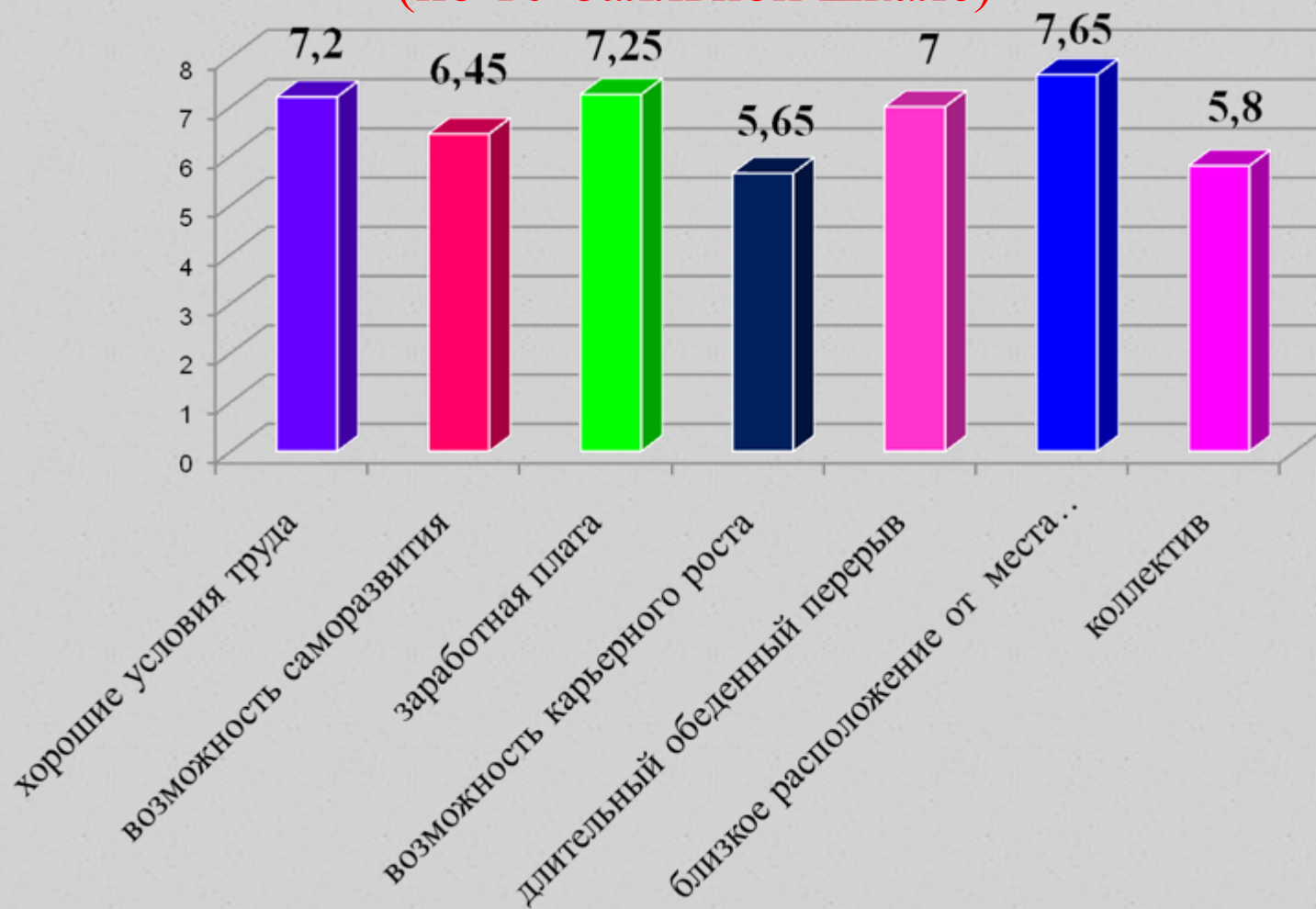
Распределение респондентов в зависимости от согласия с высказыванием "Целевое направление- это гарантия первого места работы"



Причины, по которым не устраивает нынешнее место работы



Оценка состояния нынешнего места работы (по 10-балльной шкале)



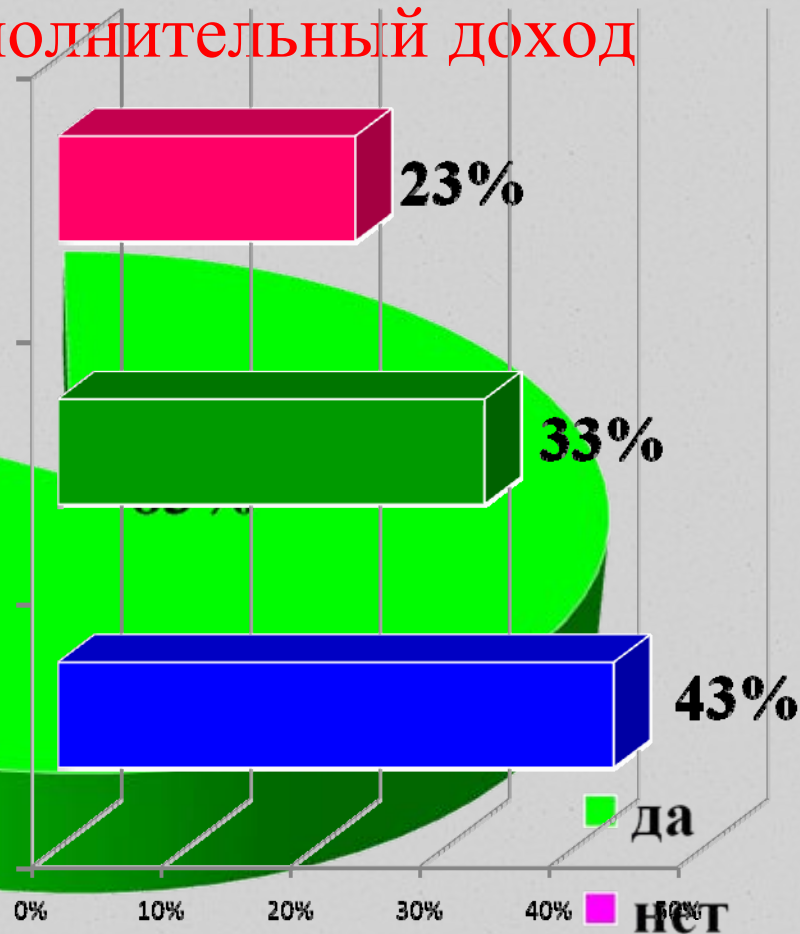
Виды подработки

Распределение респондентов по желанию получить дополнительный доход

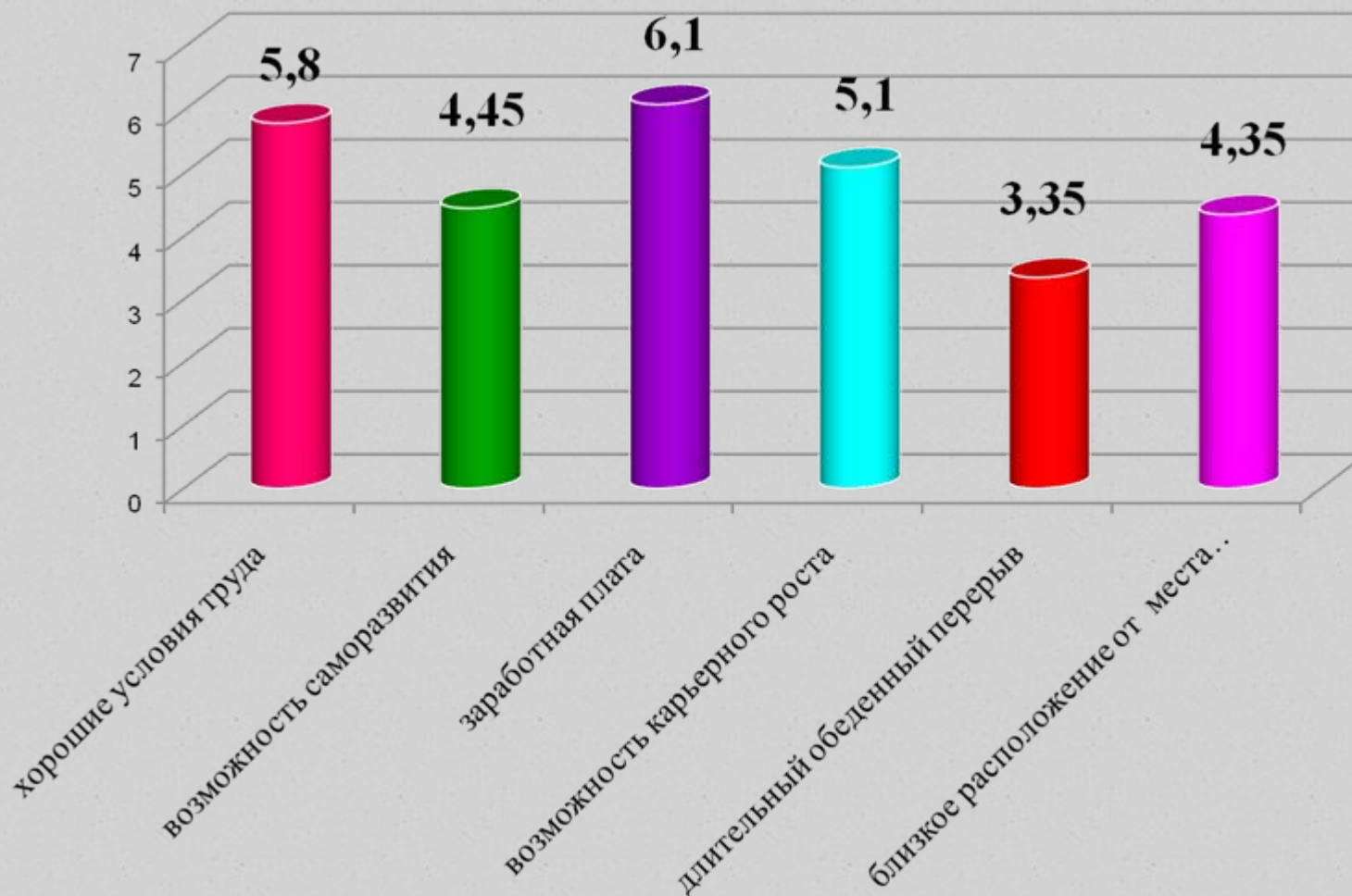
сверхурочные, которые
оплачиваются в виде
премии 7%

подобная своей
специальности

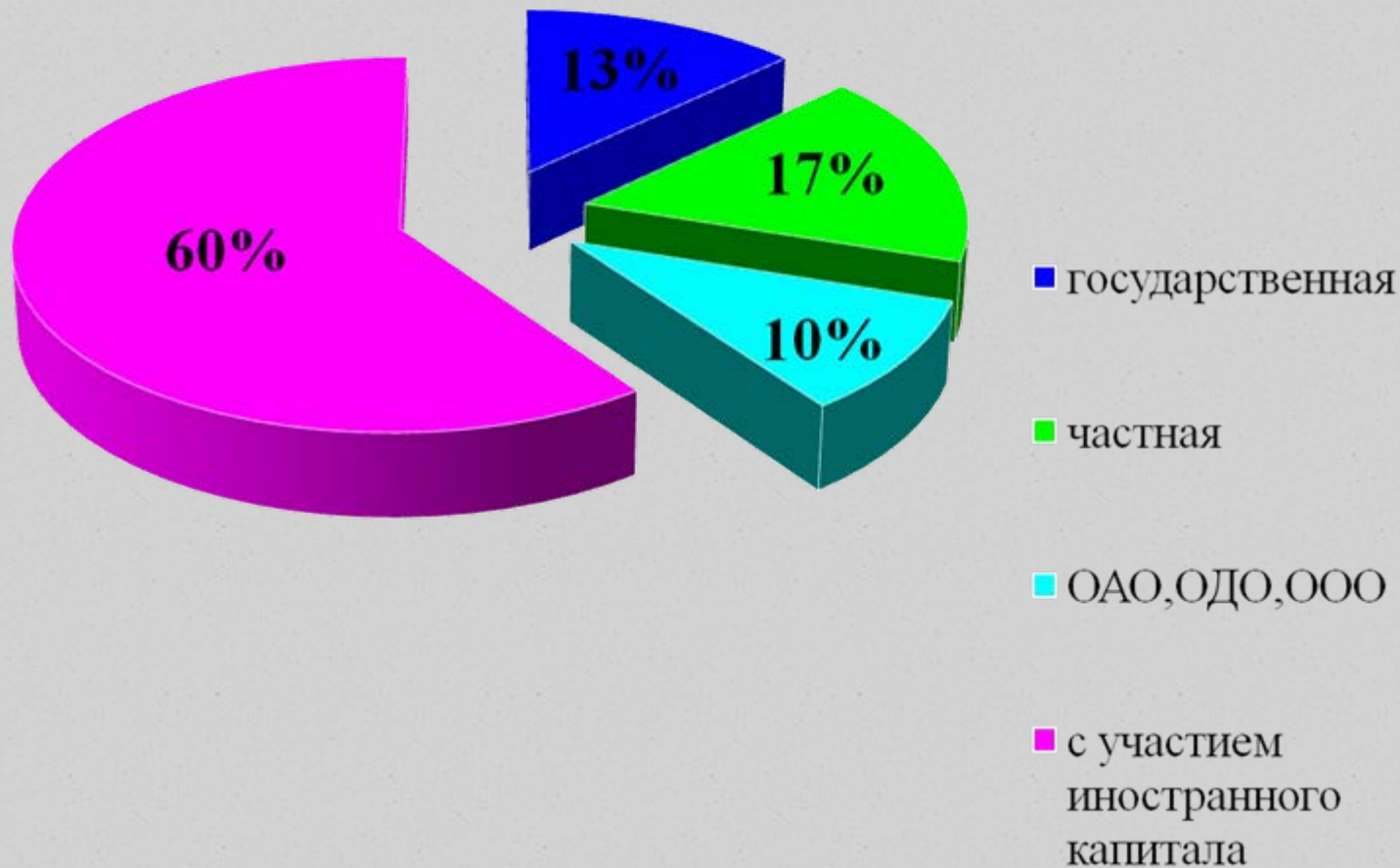
отличная от своей
специальности



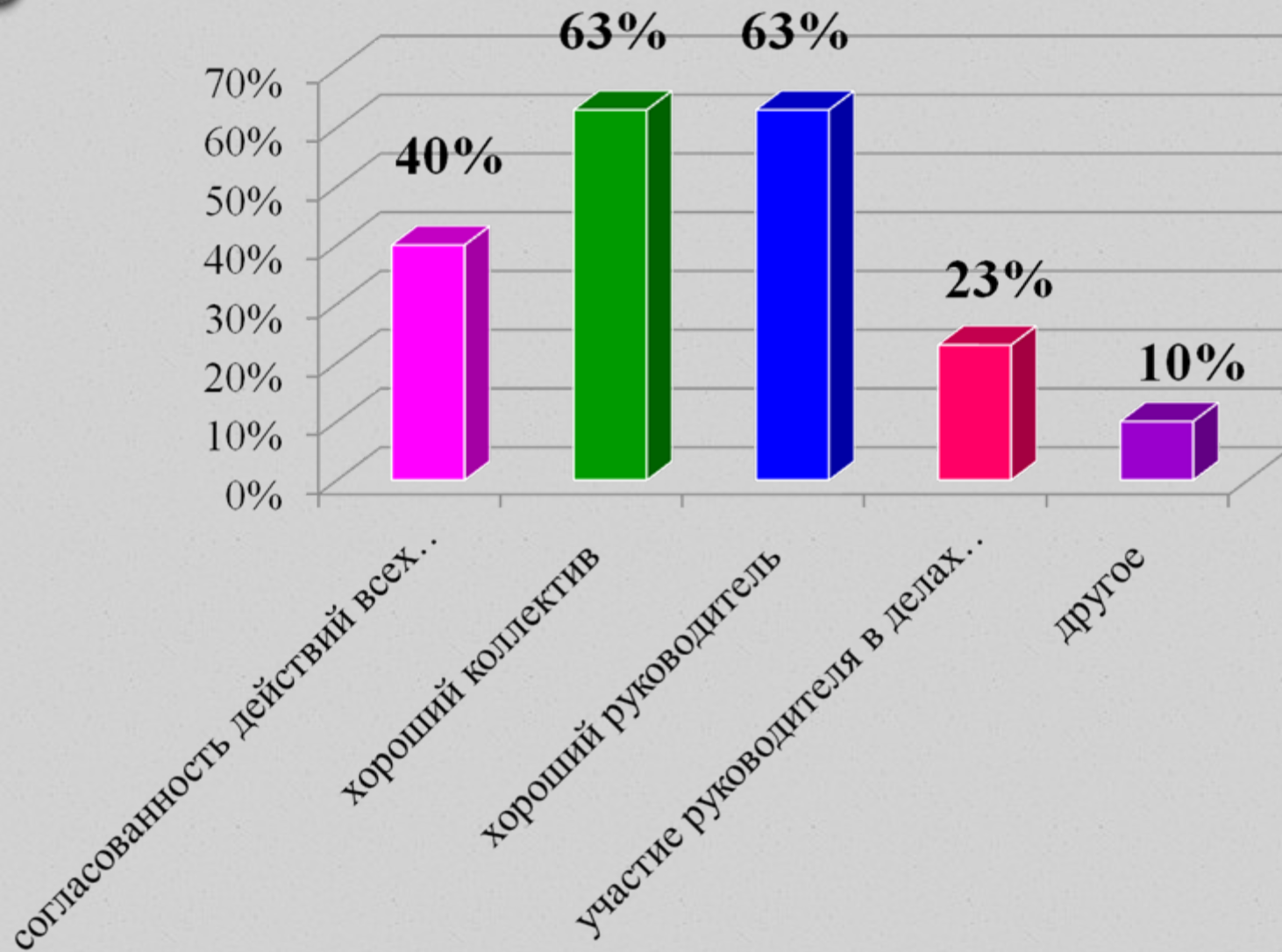
Оценка факторов, влияющих на выбор работы (по 7-балльной шкале)



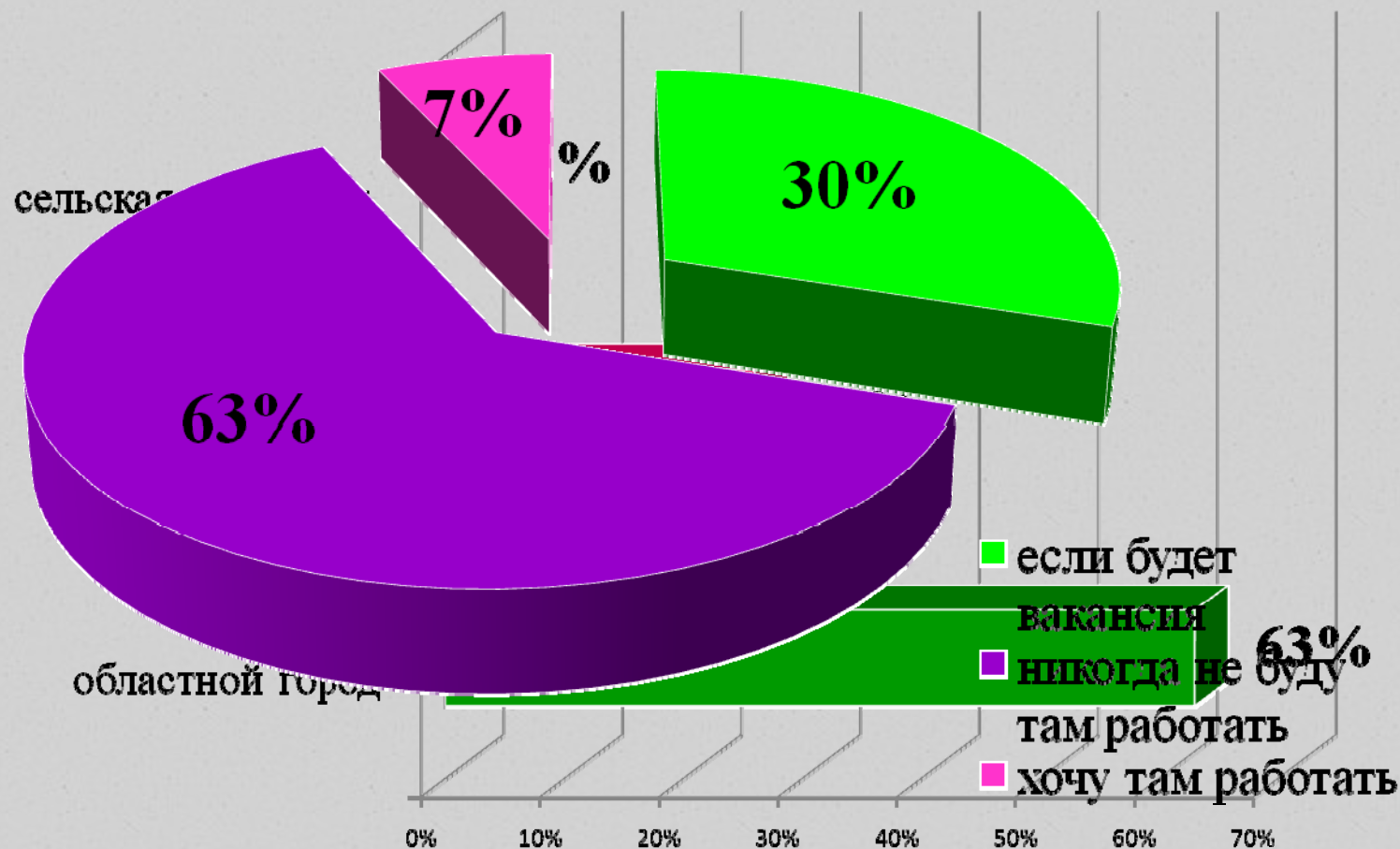
Перспективы карьерного роста



От чего зависит успех организации?



Желание респондентов относительно работы по Работали бы Вы в сельской местности? территориальной принадлежности



Основные проблемы трудоустройства молодых специалистов

- ❖ незначительный стаж работы;
- ❖ нехватка практических знаний и опыта;
- ❖ не востребованность некоторых специальностей на рынке труда;
- ❖ несоответствие предъявляемым требованиям со стороны работодателей.